

「ここに住み続けたい」 そう思えるまちづくりのために



西京区内の社会福祉協議会では、学区ごとに重点的に取り組む活動目標を立てました。
平成25年度から平成29年度の5年間、その達成を目指して取組を進めていきます。



地域の絆づくり

人と人との“絆”で結ばれ、安心して暮らせる地域をつくるために、居場所づくり・相談活動・見守り活動に取り組んでいきます。

取組学区

桂・桂東・桂徳・川岡・松尾・松陽・桂坂・新林・境谷・福西

相談活動

悩み事に耳を傾け、解決に向けて一緒に取り組んでくれる人と繋がれる、そんな相談の場をつくっていきます。



居場所づくり

誰もが気軽に集い、あたたかい繋がりが生まれる、そんな居場所をつくっていきます。



見守り活動

たとえ家から出られなくても、ふらっと誰かが訪ねてきてくれる、そんな繋がりをつくっていきます。



地域福祉活動の基盤づくり

地域で取り組まれているさまざまな活動をより一層発展させるために、担い手づくりや関係団体との協働に取り組んでいきます。

取組学区

桂川・川岡東・樫原・嵐山東・大枝・竹の里・大原野



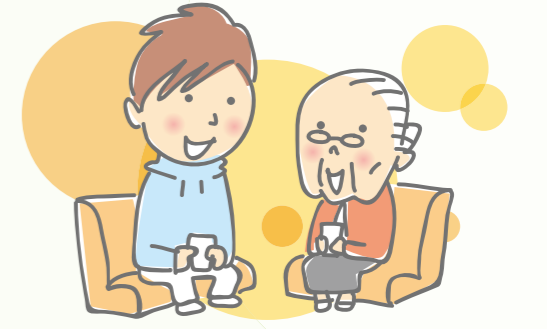
担い手づくり

一人ひとりの困り事に共感し、活動を支えてくれる、そんなボランティア活動者を地域に増やすための取組を実施していきます。



関係団体と協働した取組の推進

子どもが生まれても、高齢になっても、障がいがあっても、笑顔で一緒に参加できる、そんな取組を実施するために、関係団体との協働を推進していきます。



問合せ

社会福祉法人 京都市西京区社会福祉協議会

〒615-8083 京都市西京区桂良町23-4

TEL.(075)394-5711 FAX.(075)394-5712

西京区社協

検索

http://www.0753945711.jp
E-mail : nisikyuu@0753945711.jp

