

榎原社協だより

発行
榎原社会福祉協議会
平成30年10月
(第5号)



榎原学区敬老会

9月23日(日)

敬老会は、自治連合会、地域女性会、社会福祉協議会の共催で行われました。



70歳以上の招待者225名が来場され、アトラクションではどらりん劇団による防犯コント「オレオレ詐欺」が演じられ、啓発に努めるとともに、社協は サロン活動の利用者と小学校PTAコーラスの合同演奏や健康すこやか体操と一緒に楽しみました。



榎原夏まつりは、融和と連帯を図るため自治連合会主催で八月四日開催。参加協力し、今回ステージでは、認知症への理解を深めるため、社協副会長で民生委員の増田、小石両名による、啓発の寸劇を熱演され、高齢サポーター西京南部の解説もいただきました。また、模擬店では多く来場者の中、お茶やジュース飲み物を販売しました。完売しました。



榎原夏まつり

健康すこやかサロン

榎原公会堂	第3木曜日	午前10時～
権田集会所	第2月曜日	午後2時～
積慶園	第4水曜日	午前10時～
榎原保育園	第1火曜日	午前10時～
阪急集会所	第4木曜日	午前10時～

「高齢者福祉委員会」は、「健康すこやかサロン」「居場所サロン」「ふとん丸洗い事業」「友愛訪問」「相談事業」などを実施しています。

お花見会 4月5日(木) くに荘

「障がい者福祉委員会」は、今年度春・秋のレクリエーションや学習会、施設見学会、普通救命講習会などを実施します。



春のレクリエーション

6月10日(日)
伝統工芸(絵付け)体験 23名参加



89名参加



「児童福祉委員会」は、子育て支援サロン「じゅげむ」を毎月第2水曜日榎原児童館で開催。対象は、原則として0歳児とその保護者また、子育て支援連絡会(19機関が加入)として、「初めまして赤ちゃん訪問」事業やふれあい動物園、クリスマス会など行い、その他小・中学校と連携し、見守り活動に参画しています。



積慶園

9月26日 48名参加
京都山内派居合抜刀術の演武



「ご近所福祉委員会」では、見守り支援活動(高齢者や障がい者などで配慮が必要な方を、ご本人の申し出により近隣住民が見守り、声かけなどを行う)及びくらしサポート活動(要配慮者の方に日常生活支援を行う)くらしサポートは有償で家具の移動、庭の掃除、買物同行、電球交換などで、活動者1人につき、1回(2時間以内)300円です。

お問合せは、専用電話090-7750-8434まで

ひな祭り 2月21日38名参加

二組に分かれ和紙で着物を作ってみました。



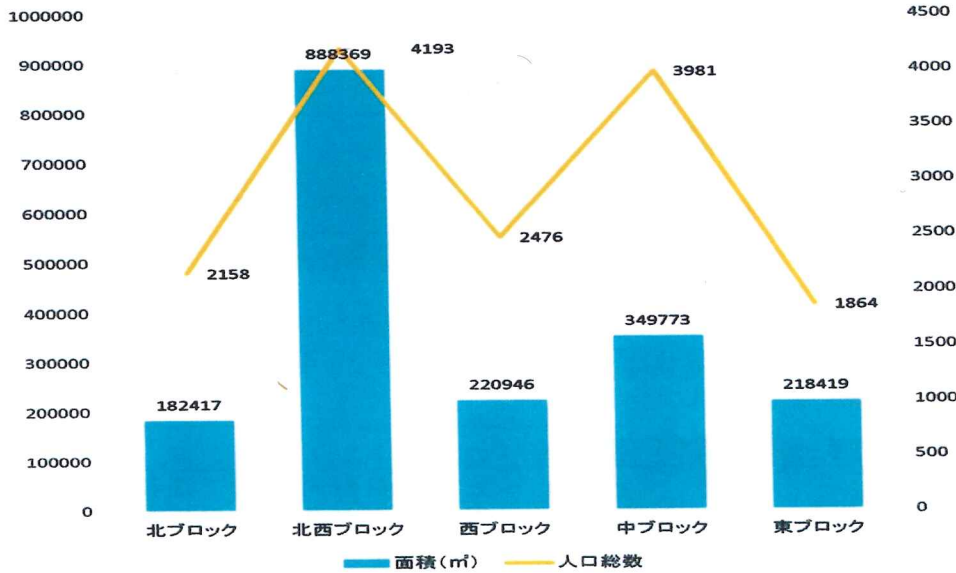
統計でみる榎原学区～その1～ (その2は次号で掲載)

(資料：平成27年国勢調査)

面積：1,86平方キロメートル

人口：14,672人

世帯数：5,987世帯



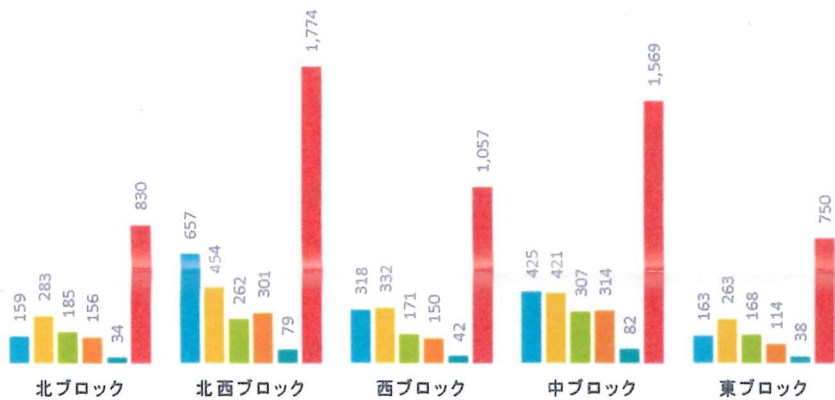
榎原社会福祉協議会は、五月十九日(土)に総会を開催し、参加者七十名のもと、平成三十年度の事業計画・予算等が承認され、現在計画どおり活動しています。

榎原学区は、日常生活の利便性が比較的高い地域と言えますが、今年六月には大阪北部地震、七月には西日本豪雨が発生し、夏期には記録的猛暑が続き、京都の搬送者は二千七十七人(死者三人)と報道されています。

また、九月四日の台風二十一号は、私たちの地域でも強風による倒木や

世帯人員別世帯数

■世帯人員1人 ■世帯人員2人 ■世帯人員3人 ■世帯人員4人 ■世帯人員5人 ■計(6人以上含む)

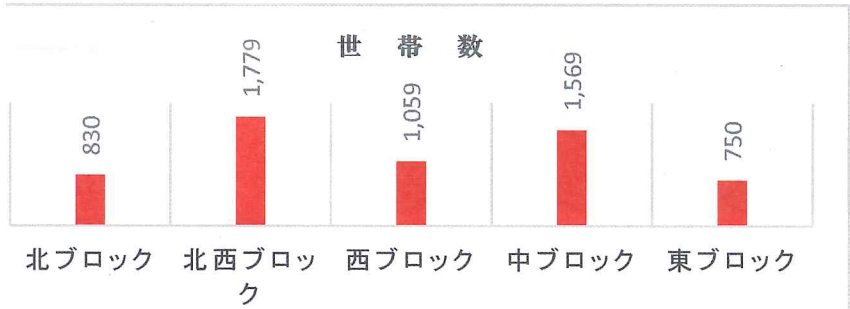


損壊、停電など日常生活に大きな影響を及ぼしました。その後も台風の上陸が相次ぎ被害も出ています。

こうした災害に対しては、日頃からどうすれば自分の身を守るかという「自助」が基本であります。

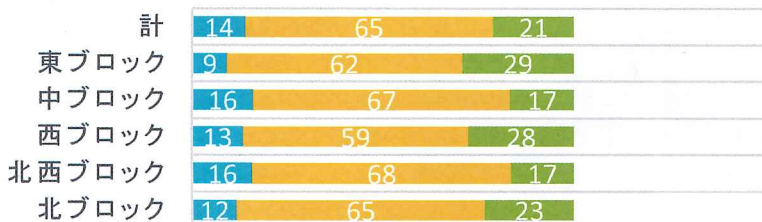
しかし、災害弱者と言われる方や障がい者などの要配慮者が避難を要する災害が発生した場合、隣近所の支援が欠かせません。

日頃からご近所の中で共助の助け合いが大切ではないでしょうか。

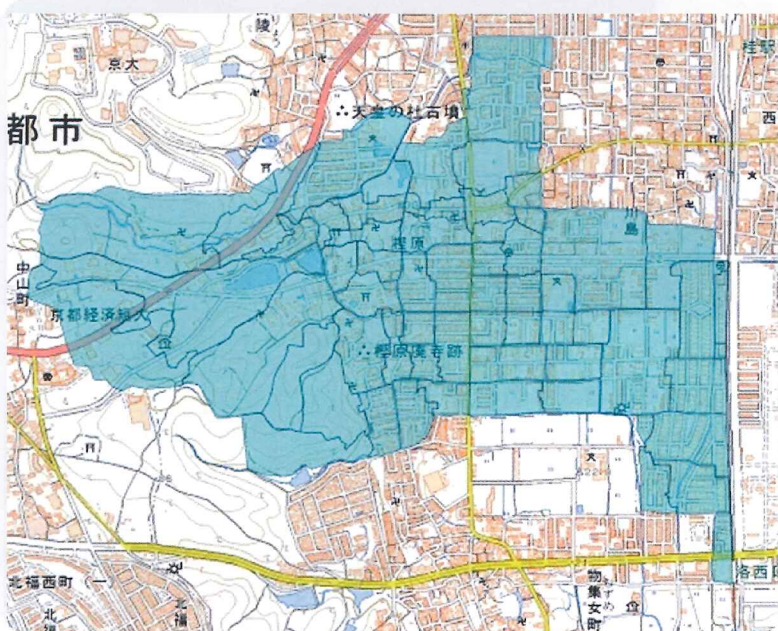


年齢区分別人口割合

■15歳未満 ■15～64歳 ■65歳以上



	北ブロック	北西ブロック	西ブロック	中ブロック	東ブロック	計
自治会名	月見ヶ丘、榎台、佃、五条	榎原	南榎原、親和、若草、史跡、公社、市団地	東榎原、西南、調子、南調子、三重	野田、延田、松園、竹園、梅園、桜園、流田、六ノ坪	
面積 (m²)	182,417	888,369	220,946	349,773	218,419	1,859,924
人口総数	2,158	4,193	2,476	3,981	1,864	14,672
男	1,018	2,100	1,140	1,951	872	7,081
女	1,140	2,093	1,336	2,030	992	7,591
世帯総数	830	1,779	1,059	1,569	750	5,987
1世帯あたり人員	2,600	2,357	2,338	2,537	2,485	2,451
男15歳未満	116	358	159	329	91	1,053
女15歳未満	134	295	171	304	78	982
男15～64歳	665	1,438	716	1,313	533	4,665
女15～64歳	736	1,379	741	1,349	616	4,821
男65歳以上	236	280	262	300	247	1,325
女65歳以上	268	407	423	365	298	1,761
計	2,155	4,157	2,472	3,980	1,863	14,607
世帯人員1人	159	657	318	425	163	1,722
世帯人員2人	283	454	332	421	263	1,753
世帯人員3人	185	262	171	307	168	1,093
世帯人員4人	156	301	150	314	114	1,035
世帯人員5人	34	79	42	82	38	275
計(6人以上含む)	830	1,774	1,057	1,569	750	5,980



上記のブロック区分は、本会の高齢者福祉委員会及びご近所福祉委員会の活動範囲を表しています。